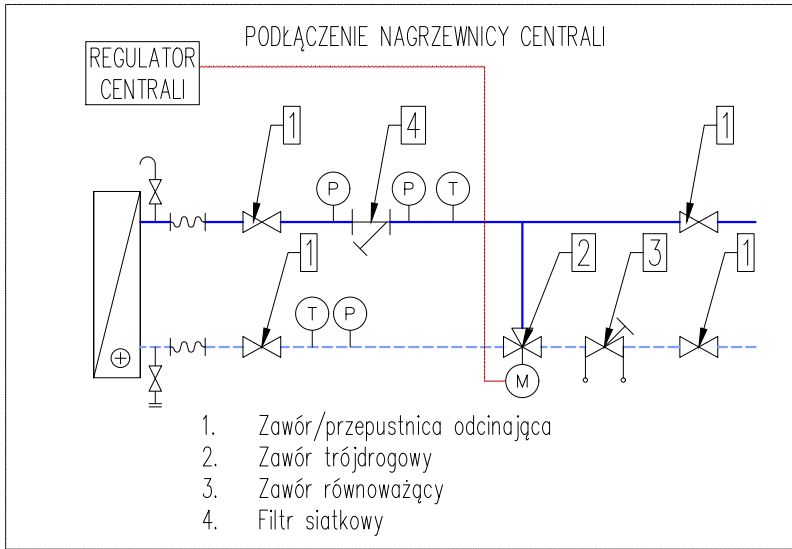


Minimalne dopuszczalne grubości materiałów izolacyjnych na podstawie Rozporządzenia Ministra Infrastruktury z dnia 6 listopada 2008 r.		
Minimalna grubość izolacji cieplnej dla materiałów o własnościach L		
	0,040 W/mK	
DN	50%	100%
	mm	mm
15	12	23
20	12	23
25	17	35
32	17	35
40	23	46
50	28	57
65	37	75
80	45	92
100	56	115
125	56	115
150	56	115
200	56	115
250	56	115

Srednica nominalna rury	Przewód montowany	
	pionowo	inaczej
DN10 do DN20	2,0m	1,5m
DN25	2,9m	2,2m
DN32	3,4m	2,6m
DN40	3,9m	3,0m
DN50	4,6m	3,5m
DN65	4,9m	3,8m
DN80	5,2m	4,0m
>= DN100	5,9m	4,5m
Na przewodach pionowych należy montować nie mniej niż jedną podporę na każdą kondygnację.		

OZNACZENIA ŚREDNIC DLA RUR STALOWYCH CZARNYCH ZE SZWEM		
DN	DZ	x g
[mm]	[mm]	
15	21,3	x 2,3
20	26,9	x 2,3
25	33,7	x 2,6
32	42,4	x 2,6
40	48,3	x 2,6
50	60,3	x 2,9
65	76,1	x 3,2
80	88,9	x 3,2
100	114,3	x 4,0
125	133,0	x 3,6
150	159,0	x 4,0
200	219,1	x 4,0

SCHEMAT WĘZŁA REGULACYJNEGO WR



ZESTAWIENIE ARMATURY REGULACYJNEJ NAGRZEWNICY W CENTRALI WENTYLACYJNEJ				
Nr centrali	NW2			
Filtr siatkowy	Zawór odcinający	Zawór trójdrogowy mieszkający	Zawór regulacyjny	Zawór spustowy
dn32	dn32	dn25 kvs=10,0m <sup>3</sup> /h	DN25 N=3,0	dn15
Nr centrali	NW3			
Filtr siatkowy	Zawór odcinający	Zawór trójdrogowy mieszkający	Zawór regulacyjny	Zawór spustowy
dn25	dn25	dn20 kvs=6,3m <sup>3</sup> /h	DN20 N=2,0	dn15

LEGENDA:

- instalacja chłodu – istniejąca  
instalacja chłodu – projektowana  
istniejący pion instalacji chłodu

UWAGI:

- Przed przystąpieniem do realizacji zapoznać się pozostałymi projektami instalacyjnymi oraz sprawdzić wymiary z natury. Wszelkie rozbieżności zgłosić projektantowi celem dokonania korekty rozwiązania projektowego.
- Przepusty instalacyjne w elementach oddzielenia przeciwpożarowego powinny mieć klasę odporności ogniowej EI wymaganą dla tych elementów. Dopuszcza się nieinstalowanie przepustów dla pojedynczych rur instalacji wodnych, kanalizacyjnych i ogrzewczych, wprowadzanych przez ściany i stropy do pomieszczeń higienizosanitarnych. Przepusty instalacyjne o średnicy większej niż 0,04 m w ścianach i stropach pomieszczenia zamkniętego, dla których wymagana klasa odporności ogniowej jest nie niższa niż EI60 lub REI60, a niebędących elementami oddzielenia przeciwpożarowego, powinny mieć klasę odporności ogniowej EI ścian i stropów tego pomieszczenia.
- Przewody rozprowadzające instalacji CH należy wykonać z rur stalowych.
- Rzędne prowadzenia instalacji dopasować na budowie.
- Przewody zaizolować otuliną z kauczuku o grubości zgodnie z tabelą poniżej.
- Przewody mocować do konstrukcji stropów lub ścian przy pomocy zawiesz systemowych, w rozstawach podanych w tabeli poniżej.
- Sposób wykonania zawiesz i podpór może zostać określony po wybraniu producenta.